

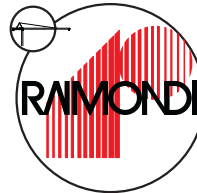


GRU A BRACCIO IMPENNABILE - LUFFING JIB CRANE  
GRUES À FLÈCHE RÉLEVABLE - GRUA CON PLUMA ABATIBILE  
КРАН СО СТРЕЛОЙ С ОПЕРЕНИЕМ

# LR120



# RAIMONDI



*Scheda Tecnica*  
*Technical Data Sheet*  
*Fiche technique*  
*Ficha técnica*  
*Техническая спецификация*

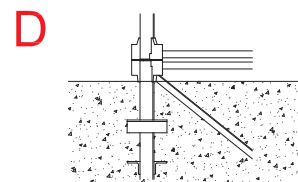
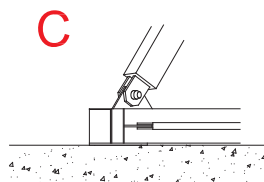
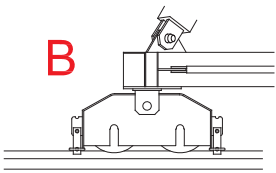
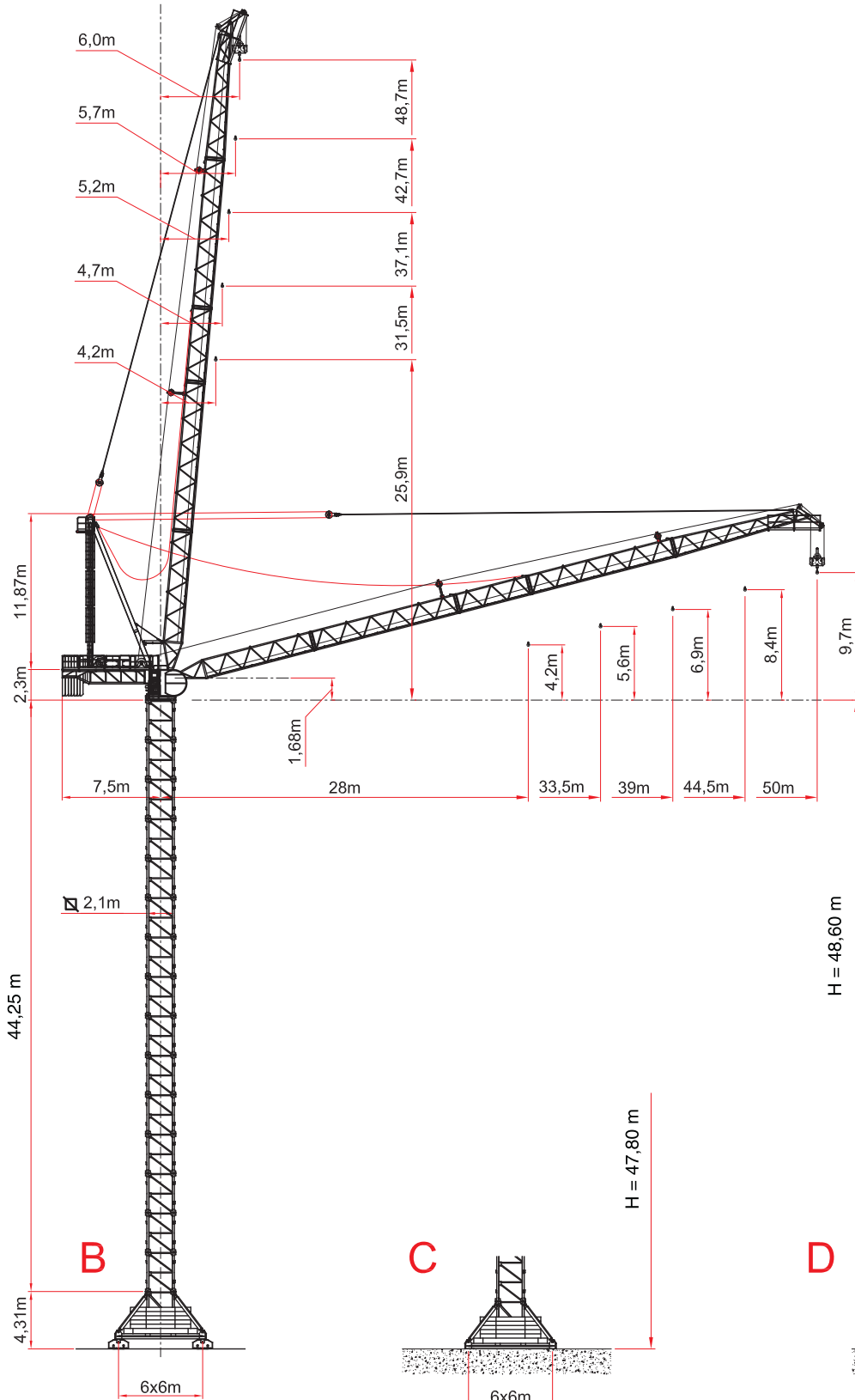


**CARLO RAIMONDI** fu Rodolfo S.p.A.  
C.so Garibaldi, 253 - 20025 Legnano (MI) Italy  
Telefono 0039.0331.548061 - Fax 0039.0331.450400  
[www.raimondigr.it](http://www.raimondigr.it)





A4 FEM1,001



## ALTEZZA SOTTOGANCIO

HEIGHT UNDER HOOK - HAUTEUR SOUS CROCHET - ALTURA BAJO GANCHO - ВЫСОТА ПОД КРЮКОМ

H (m)	Z (t)	F1 (kN)	H (m)	Z (t)	F1 (kN)	H (m)	Z (t)	F1 (kN)	H (m)	F2 (kN)	F3 (kN)	
7	-	-	7	-	-	7	-	-	7	-	-	
6	-	-	6	-	-	6	-	-	6	-	-	
5	-	-	5	-	-	5	-	-	5	-	-	
4	-	-	4	-	-	4	-	-	4	-	-	
2,95 m			2,95 m			2,95 m			2,95 m			
3	28,5	47,2	602	27,75	47,2	588	28,05	47,2	593	26,85	1270	975
2	25,6	47,2	578	24,8	47,2	564	25,1	47,2	568	23,85	1221	932
(5,9 m)			(5,9 m)			(5,9 m)			(5,9 m)			
+1	19,7	41,3	535	18,9	41,3	522	19,2	41,3	526	17,95	1135	857
	13,8	41,3	504	13,0	41,3	491	13,3	41,3	495			

H (m)	Z (t)	F1 (kN)	H (m)	Z (t)	F1 (kN)	H (m)	Z (t)	F1 (kN)
13,8 m			13,00 m			13,3 m		

H (m)	F2 (kN)	F3 (kN)
11,8 m		

H (m)	Z (t)	F1 (kN)	H (m)	Z (t)	F1 (kN)	H (m)	F2 (kN)	F3 (kN)			
8	-	-	8	-	-	8	-	-			
7	-	-	7	-	-	7	-	-			
2,95 m			2,95 m			2,95 m					
6	47,85	109,38	1161	48,60	109,38	1153	44,25	1698	1362		
5	44,9	96,46	1037	5	45,65	96,46	1034	41,30	1519	1192	
4	39,0	77,08	812	4	39,75	77,08	813	35,65	1190	880	
3	33,1	64,16	669	3	33,85	64,16	670	29,75	1096	766	
(5,9 m)			(5,9 m)			(5,9 m)			(5,9 m)		
+2	27,2	51,24	601	+2	27,95	51,24	599	+2	23,85	1017	704



H (m)	Z (t)	F1 (kN)	H (m)	Z (t)	F1 (kN)	H (m)	Z (t)	F1 (kN)
15,4 m			16,1 m			12,0 m		

H (m)	F2 (kN)	F3 (kN)
12,0 m		

## PORTATA

LOAD - CHARGE - ALCANCE - ГРУЗОПОДЪЕМНОСТЬ

Portata max - Max s.w.l. Charge maxi - Alcance máx. Макс. грузоподъемность		 12000 Kg.					 6000 Kg.				
Sbraccio / Jib Portée / Alcance Вылет стрелы	m.	28	33,5	39	44,5	50	28	33,5	39	44,5	50
Campo di portata max da Max s.w.l. range from Charge maxi de Rango de capacidad de carga máx. de Макс. Диапазон грузоподъемности от	m.	4,2-20,8	4,7-20,9	5,2-20,9	5,7-20,9	6,2-20,9	4,2-28,0	4,7-33,5	5,2-34,0	5,7-33,5	6,2-32,8
Sbraccio (m.) Radius (m.) Portée (m.) Alcance (m.) Вылет стрелы	20	12000	12000	12000	12000	1200 0	6000	6000	6000	6000	6000
	12	11959	11929	11965	11983	1188 5	6000	6000	6000	6000	6000
	22	11261	11211	11225	11219	1110 4	6000	6000	6000	6000	6000
	23	10626	10557	10550	10523	1039 3	6000	6000	6000	6000	6000
	24	10046	9960	9934	9887	9743	6000	6000	6000	6000	6000
	25	9514	9411	9368	9304	9147	6000	6000	6000	6000	6000
	26	9023	8906	8847	8766	8598	6000	6000	6000	6000	6000
	27	8570	8440	8366	8270	8090	6000	6000	6000	6000	6000
	28	8150	8007	7920	7810	7620	6000	6000	6000	6000	6000
	29		7605	7505	7382	7183		6000	6000	6000	6000
	31		6881	6758	6611	6395		6000	6000	6000	6000
	33,5		6100	5952	5780	5546		6000	600 0	6000	5791
	35			5525	5340	5096			5736	5564	5335
	37			5011	4809	4553			5216	5027	4785
	39			4550	4333	4067			4750	4536	4293
	41				3905	3630				4113	3850
	43				3518	3234				3721	3448
	44,5				3250	2960				3450	3171
46					2705					2913	
48					2390					2593	
50					2100					2300	

Con sistema "ULTRALIFT" tutte le portate intermedie sono aumentate del 10%

All intermediate loads are increased of 10% if the crane is equipped with "ULTRALIFT" control

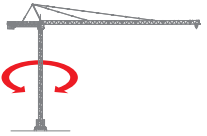
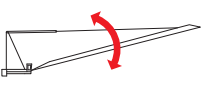
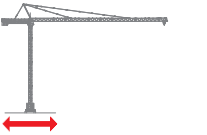
Les charges intermédiaires sont augmentées de 10% si la grue est équipée avec contrôle "ULTRALIFT"


Con sistema ULTRALIFT todas las capacidades de carga intermedias se aumentan un 10%

При помощи системы ULTRALIFT все промежуточные величины грузоподъемности увеличиваются на 10%

## CARATTERISTICHE AZIONAMENTI PRINCIPALI

GENERAL TECHNICAL CHARACTERISTICS - CARATERISTIQUES DES MECHANISMES DE DISTRIBUTION  
CARACTERÍSTICAS ACCIONAMIENTOS PRINCIPALES - ХАРАКТЕРИСТИКИ ОСНОВНЫХ ПРИВОДОВ

		Velocità - Speed Vitesse - Velocidad Скорость	Potenza - Power Puissance - Potencia Мощность
Rotazione - Slewing Orientation - Rotación Вращение		0 - 0,7 r.p.m.	2 x 4,0 Kw
Impennamento - Luffing Impennage - Elevación Оперение		14,5 ° - 85 °	45 Kw
			2,3 - 1,1 min 1,9 - 0,7 min
Traslazione - Rail Translation - Traslación Горизонтальное перемещение		18 m/min	2 x 4 Kw

Tipo Type Тип		Potenza - Power Puissance - Potencia Мощность		Fune - Rope Cable - Cable Трос	Marcia Step Vitesse Marcha Передача	عاجل		عاجل	
		CV - ch Ps - hp	kW			Carico - Load Charge - Carga Грузоподъемность	Velocità - Speed Vitesse - Velocidad Скорость	Carico - Load Charge - Carga Грузоподъемность	Velocità - Speed Vitesse - Velocidad Скорость
						Kg.	m/min.	Kg.	m/min.
60 HP - 5/10 VF	60	45	250 450 LB	1	5000	8	10000	4	
				2	5000	18	10000	9	
				3	5000	30	10000	15	
				4	3500	48	7000	24	
				5	2400	60	4800	30	
					0 - 750 (*)	80 (*)	0 - 1500 (*)	40 (*)	
75 HP - 6/12 VF	75	55	300 500 LB	1	6000	8	12000	4	
				2	6000	24	12000	12	
				3	6000	40	12000	20	
				4	3600	64	7200	32	
				5	2500	80	5000	40	
					0 - 1000 (*)	104 (*)	0 - 2000 (*)	52 (*)	

(\*) Velocità regolata automaticamente tramite sensore di corrente

Conforme alla direttiva 2000/14/CE sul livello acustico - In compliance with the 2000/14/CE instruction on noise level - Conforme directive 2000/14/CE sur le niveau acoustique  
Conforme con la directive 2000/14/CE sobre el nivel acustico - Соответствует директивам 2000/14/CE, что касается уровня шума

Forza motrice totale Total installed power Puissance totale des moteurs Fuerza motriz total Общая движущая сила	H0 IST 45 Kw	H0 IST 55 Kw
	106 Kw	126 Kw

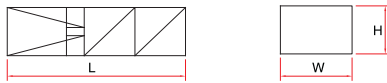


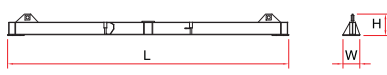


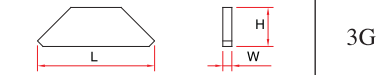
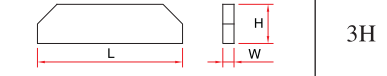

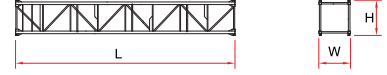

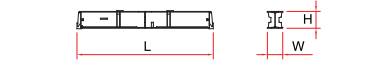


## PESI E INGOMBRI

PACKING LIST - LISTE DE COLISAGE - PESOS Y DIMENSIONES - ВЕС И ГАБАРИТНЫЕ РАЗМЕРЫ

Pos. Item	Pezzi Pieces	Denominazione Description	Schizzo Sketch	Dimensioni Dimensions			Peso Weight		
				L	W	H	Unit	Total	
1	1	<b>Elemento di freccia</b> Jib element Element de eche Elemento de flecha Элемент стрелы	n° 1		11,370	1,620	1,600	1260	-
	2		n° 2-4		11,465	1,395	1,600	1090	-
	1		n° 3-3A		5,785	1,395	1,600	570	-
	1		n° 5		11,610	1,395	2,200	1224	-
2	1	<b>Pannello anteriore cavalletto</b> A-frame inclined panel Panneau anterior du porte-fleche Panel delantero caballete Передняя панель козел		11,965	0,435	1,700	1935	-	
3	1	<b>Tirante posteriore cavalletto</b> A-frame vertical panel Panneau vertical du porte-fleche Tirante trasero caballete Задняя тяга козел		11,740	0,750	1,715	1217	-	
4	1	<b>Plancia macchinari</b> Machinery deck Plateforme des mecanismes Panel maquinarias Приборная панель оборудования		8,345	2,050	2,290	9800	-	
5	1	<b>Gruppo girevole</b> Slewingtable Table tournante Grupo giratorio Узел вращения		2,300	3,200	1,900	4540	-	
6	1	<b>Ballatoio cabina, cabina</b> access balcony, cabin Porte cabine Balcón corrido cabina, cabina Площадка кабины, кабина		2,470	3,530	2,190	861	-	
7	7	<b>Blocchi di contrappeso</b> Counterweight block Contre-poids Bloques de contrapeso Блоки противовеса	A LR120		3,010	0,225	1,825	2500	17500
	1		B LR120		1,800	0,170	1,825	1000	-
8	-	<b>Elemento di torre</b> Tower element Element de mature Elemento de torre Башенный элемент		2,950	2,300	2,300	1760	-	
	-			5,900	2,300	2,300	3120	-	
	-			11,800	2,300	2,300	5920	-	
9	1	<b>Elemento di base</b> Base element Mat de base Elemento de base Элемент основания		3,000	2,400	2,400	1950	-	

## PESI E INGOMBRI

PACKING LIST - LISTE DE COLISAGE - PESOS Y DIMENSIONES - ВЕС И ГАБАРИТНЫЕ РАЗМЕРЫ

Pos. Item	Pezzi Pieces	Denominazione Description	Schizzo Sketch	Dimensioni Dimensions			Peso Weight		
				L	W	H	Unit	Total	
10	1	<b>Gabbia di montaggio</b> Climbing cage Cage de montage Jaula de montaje Монтажная клеть		8,530	3,100	2,300	7670	-	
11	1	<b>Tronchetto di fondazione</b> Expendable foundation element Elément a sceller Tronco de fundación Ствол основания		1,820	2,400	2,400	1370	-	
12	4	<b>Gambe di fondazione</b> Fixing angles Pieds de scellement Patas de fundación Ножки основания		1,820	0,470	0,470	280	1120	
13	1	<b>Trave principale della crociera di base</b> Base main beam Poutre de chassis de base Viga principal de la cruceta de base Главная балка крестовины основания		8,900	0,720	0,760	1650	-	
14	2	<b>Semitrave della crociera di base</b> Half base beam Semipoutre de chassis de base Media viga de la cruceta de base Полубалка крестовины основания		4,350	0,600	0,760	750	1500	
15	4	<b>Bilancino di traslazione motorizzato</b> Driven bogie Boggie motorisée Balancin de traslación motorizado Приводной балансир горизонтального перемещения		1,750	0,705	0,790	1000	4000	
16	-	<b>Blocco di zavorra</b> Base ballast block Lest de base Bloque de lastre Блок балласта		3G	4,200	0,320	1,400	3230	--
	-			3H	5,200	0,400	1,400	6240	--
17	-	<b>Elemento di torre</b> Tower element Elément de mature Elemento de torre Башенный элемент			5,900	1,900	1,700	2267	-
	-				11,800	1,900	1,700	4135	-
18	1	<b>Tronchetto di fondazione</b> Expendable foundation element Elément a sceller Tronco de fundación Ствол основания		1,465	1,980	1,980	830	-	
19	1	<b>Trave principale della crociera di base</b> Base main beam Poutre de chassis de base Viga principal de la cruceta de base Главная балка крестовины основания		8,345	0,780	0,960	3475	-	
20	2	<b>Semitrave della crociera di base</b> Half base beam Semipoutre de chassis de base Media viga de la cruceta de base Полубалка крестовины основания		4,323	0,680	0,974	1745	3490	
21	4	<b>Blocco di appoggio</b> Concrete pad Sabot en béton Bloque de apoyo Опорный блок		3,600	0,900	0,750	5520	22080	

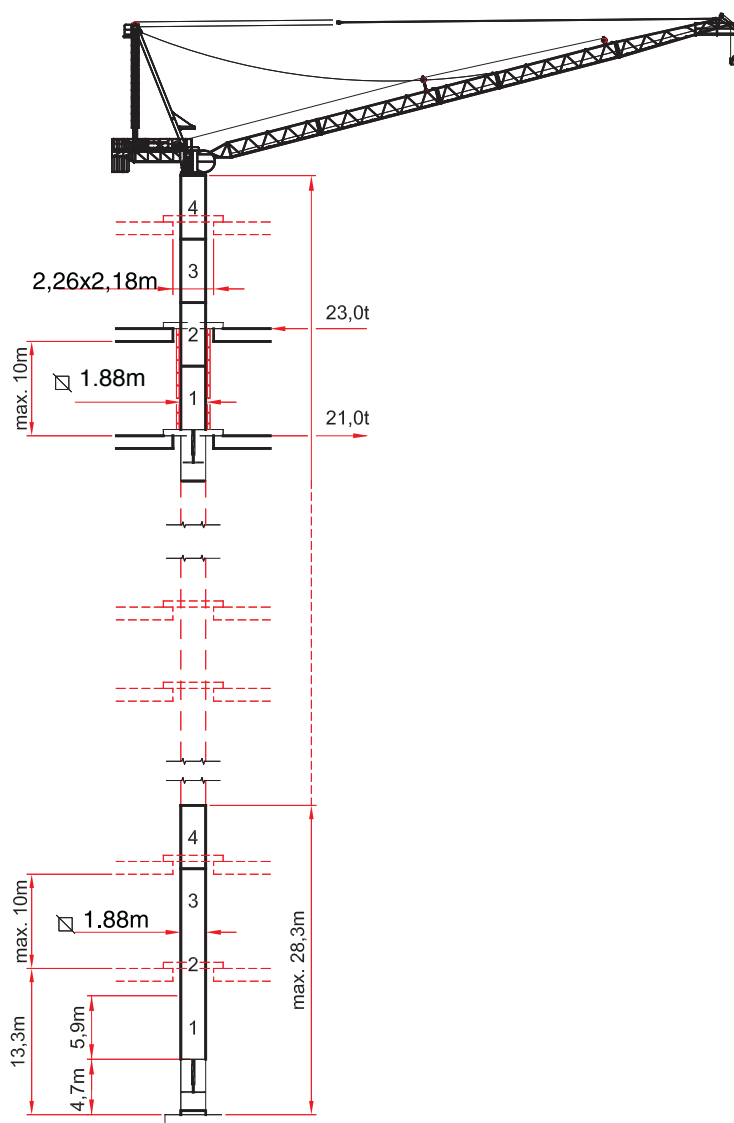




## RAMPANTE RI 1,88 / 42

### LR 120 RI

RAMPANTE  
 FLOOR CLIMBING  
 TELESCOPABLE SUR DALLES  
 RAMPANTE  
 КОИТРОФОРС







**CARLO RAIMONDI** fu Rodolfo S.p.A.  
C.so Garibaldi, 253 - 20025 Legnano (MI) Italy  
Telefono 0039.0331.548061 - Fax 0039.0331.450400  
[www.raimondigru.it](http://www.raimondigru.it)