

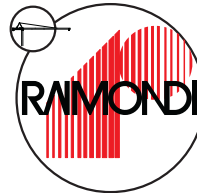


GRU A BRACCIO IMPENNABILE - LUFFING JIB CRANE
GRUES À FLÈCHE RÉLEVABLE - GRUA CON PLUMA ABATIBILE
КРАН СО СТРЕЛОЙ С ОПЕРЕНИЕМ

LR165



RAIMONDI



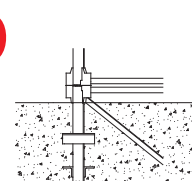
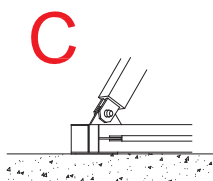
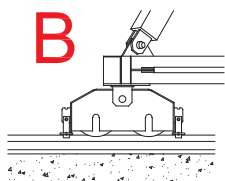
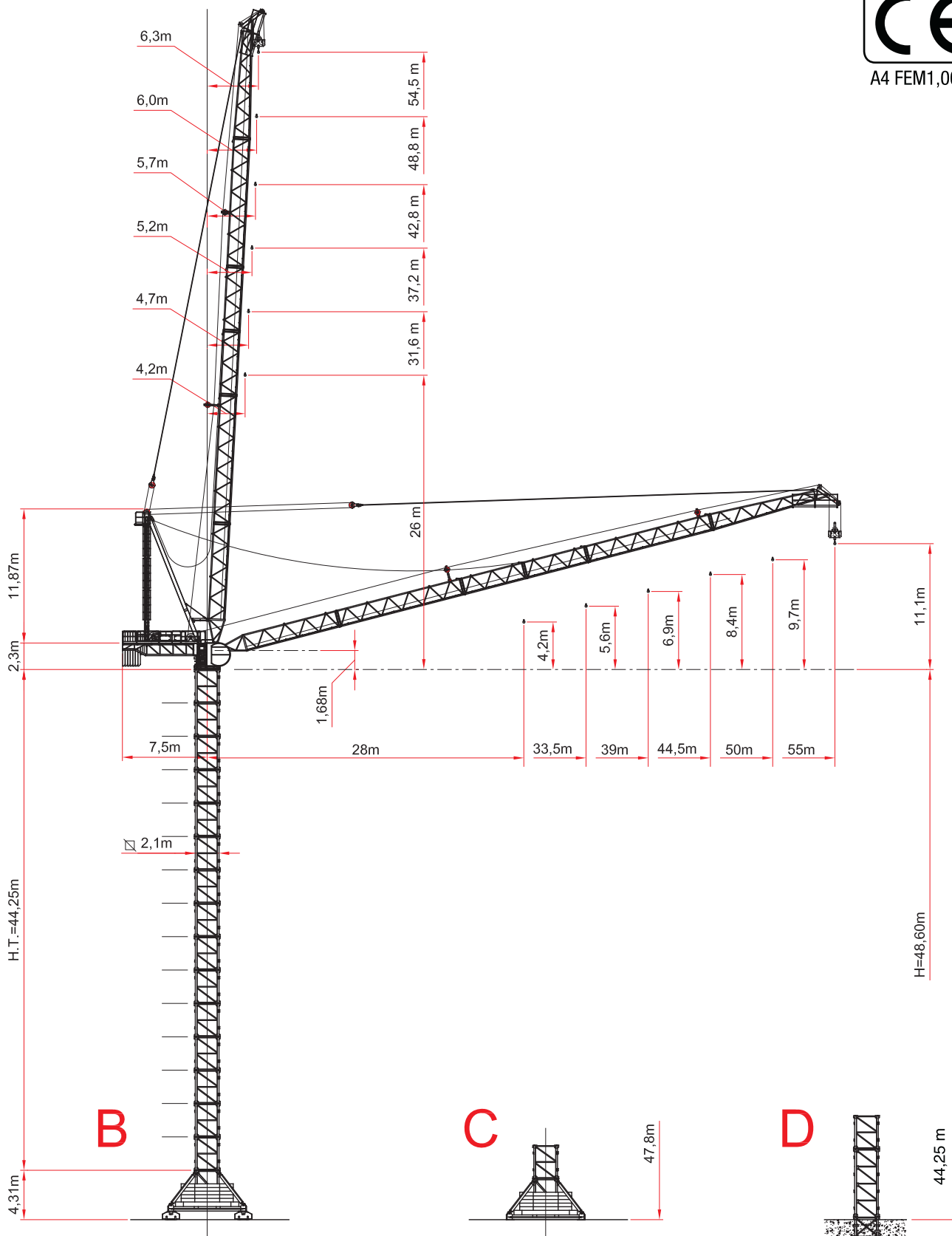
Scheda Tecnica
Technical Data Sheet
Fiche technique
Ficha técnica
Техническая спецификация



CARLO RAIMONDI fu Rodolfo S.p.A.
C.so Garibaldi, 253 - 20025 Legnano (MI) Italy
Telefono 0039.0331.548061 - Fax 0039.0331.450400
www.raimondigr.it



A4 FEM1,001



ALTEZZA SOTTOGANCIO

HEIGHT UNDER HOOK - HAUTEUR SOUS CROCHET - ALTURA BAJO GANCHO - ВЫСОТА ПОД КРЮКОМ

∅ 1,7 - L=6 mt.

H (m) Z (t) F1 (kN)				H (m) Z (t) F1 (kN)				H (m) Z (t) F1 (kN)			
7	-	-	-	7	-	-	-	7	-	-	-
6	-	-	-	6	-	-	-	6	-	-	-
5	-	-	-	5	-	-	-	5	-	-	-
4	-	-	-	4	-	-	-	4	-	-	-
2,95 m	28,5	47,2	602	2,95 m	27,75	47,2	588	2,95 m	28,05	47,2	593
3	25,6	47,2	578	3	24,8	47,2	564	2	25,1	47,2	568
(5,9 m)	19,7	41,3	535	(5,9 m)	18,9	41,3	522	(5,9 m)	19,2	41,3	526
+1	13,8	41,3	504	+1	13,0	41,3	491	+1	13,3	41,3	495

∅ 1,7 mt.

H (m) F2 (kN) F3 (kN)			
7	-	-	-
6	-	-	-
5	-	-	-
4	-	-	-
3	26,85	1270	975
2	23,85	1221	932
(5,9 m)	17,95	1135	857
+1			

∅ 2,1 - L=6 mt.







H (m) Z (t) F1 (kN)				H (m) Z (t) F1 (kN)			
8	-	-	-	8	-	-	-
7	-	-	-	7	-	-	-
2,95 m	47,85	109,38	1161	2,95 m	48,60	109,38	1153
6	44,9	96,46	1037	5	45,65	96,46	1034
5	39,0	77,08	812	4	39,75	77,08	813
4	33,1	64,16	669	3	33,85	64,16	670
(5,9 m)	27,2	51,24	601	(5,9 m)	27,95	51,24	599
+2				+2			

∅ 2,1 mt.

H (m) F2 (kN) F3 (kN)				H (m) F2 (kN) F3 (kN)			
8	-	-	-	8	56,05	2517	2147
7	-	-	-	7	50,15	2086	1733
2,95 m	44,25	1698	1362	2,95 m	-	-	-
6	41,30	1519	1192	5	-	-	-
5	35,65	1190	880	4	-	-	-
4	29,75	1096	766	3	-	-	-
(5,9 m)	23,85	1017	704	(5,9 m)	-	-	-
+2				+2			

PORTATA

LOAD - CHARGE - ALCANCE - ГРУЗОПОДЪЕМНОСТЬ

Portata max - Max s.w.l. Charge maxi - Alcance máx. Макс. грузоподъемность		 12000 Kg.		 6000 Kg.		 12000 UL Kg.		 6000 UL Kg.							
Sbraccio / Jib Portée / Alcance Вылет стрелы	m.	28	33,5	39	44,5	50	55	28	33,5	39	44,5	50	55		
Campo di portata max da Max s.w.l. range from Charge maxi de Rango de capacidad de carga máx. de Макс. Диапазон грузоподъемности от	m.	4,2	4,7	5,2	5,7	6,2	6,2	4,2	4,7	5,2	5,7	6,2	6,2		
		23,6	22,7	22,3	21,9	21,8	21,6	24,9	24,3	23,7	22,9	22,4	22,1		
Sbraccio (m.) Radius (m.) Portée (m.) Alcance (m.) Вылет стрелы		20	12000	12000	12000	12000	12000	12000	12000	12000	12000	12000	12000	12000	
		21	12000	12000	12000	12000	12000	12000	12000	12000	12000	12000	12000	12000	12000
		22	12000	12000	12000	11915	11845	11589	12000	12000	12000	12000	12000	12000	12000
		23	12000	11752	11752	11204	11120	10868	12000	12000	12000	11934	11711	11264	11264
		24	11593	11102	10804	10554	10458	10210	12000	12000	11671	11252	11022	10588	10588
		25	10931	10502	10205	9957	9850	9605	11981	11423	11036	10625	10390	9968	9968
		26	10295	9945	9653	9406	9290	9049	11295	10827	10450	10047	9808	9397	9397
		27	9666	9424	9141	8897	8773	8536	10618	10271	9906	9513	9270	8869	8869
		28	9000	8935	8664	8425	8293	8060	9900	9748	9400	9017	8772	8381	8381
	29		8473	8219	7985	7847	7618		9254	8927	8555	8308	7927	7927	
	31		7608	7409	7189	7043	6821		8330	8067	7720	4772	7109	7109	
	33,5		6550	6518	6327	6175	6000		7200	7122	6816	6570	6228	6228	
	35			6029	6000	5937	5742			6603	6328	6087	5994	5994	
	37			5619	5512	5372	5185			6000	5887	5727	5423	5423	
	39			5000	4993	4862	4685			5500	5347	5197	4910	4910	
	41				4512	4398	4233				4845	4715	4446	4446	
	43				4051	3972	3820				4366	4272	4023	4023	
	44,5				3700	3673	3535				4000	3962	3730	3730	
46					3387	3264					3665	3452	3452		
48					3020	2928					3284	3106	3106		
50						2650	2612					2900	2783		
52							2313						2476		
55							1800						1950		

Con sistema "ULTRALIFT" tutte le portate intermedie sono aumentate del 10%

All intermediate loads are increased of 10% if the crane is equipped with "ULTRALIFT" control

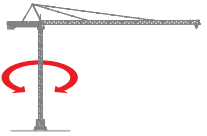
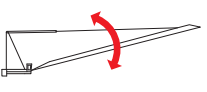
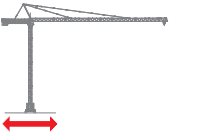
Les charges intermédiaires sont augmentées de 10% si la grue est équipée avec contrôle "ULTRALIFT"


Con sistema ULTRALIFT todas las capacidades de carga intermedias se aumentan un 10%

При помощи системы ULTRALIFT все промежуточные величины грузоподъемности увеличиваются на 10%

CARATTERISTICHE AZIONAMENTI PRINCIPALI

GENERAL TECHNICAL CHARACTERISTICS - CARATERISTIQUES DES MECHANISMES DE DISTRIBUTION
CARACTERÍSTICAS ACCIONAMIENTOS PRINCIPALES - ХАРАКТЕРИСТИКИ ОСНОВНЫХ ПРИВОДОВ

		Velocità - Speed Vitesse - Velocidad Скорость	Potenza - Power Puissance - Potencia Мощность
Rotazione - Slewing Orientation - Rotación Вращение		0 - 0,7 r.p.m.	2 x 4,0 Kw
Impennamento - Luffing Impennage - Elevación Оперение		14,5 ° - 85 °	45 Kw
			2,3 - 1,1 min
Traslazione - Rail Translation - Traslación Горизонтальное перемещение		18 m/min	2 x 4 Kw

Tipo Type Type Тип		Potenza - Power Puissance - Potencia Мощность		Fune - Rope Cable - Cable Трос	Marcia Step Vitesse Marcha Передача	عاجل		عاجل	
		CV - ch Ps - hp	kW			Carico - Load Charge - Carga Грузоподъемность	Velocità - Speed Vitesse - Velocidad Скорость	Carico - Load Charge - Carga Грузоподъемность	Velocità - Speed Vitesse - Velocidad Скорость
						Kg.	m/min.	Kg.	m/min.
60 HP - 5/10 VF	60	45	250 450 LB	1	5000	8	10000	4	
				2	5000	18	10000	9	
				3	5000	30	10000	15	
				4	3500	48	7000	24	
				5	2400	60	4800	30	
				0 - 750 (*)	80 (*)	0 - 1500 (*)	40 (*)		
75 HP - 6/12 VF	75	55	300 500 LB	1	6000	8	12000	4	
				2	6000	24	12000	12	
				3	6000	40	12000	20	
				4	3600	64	7200	32	
				5	2500	80	5000	40	
				0 - 1000 (*)	104 (*)	0 - 2000 (*)	52 (*)		

(*) Velocità regolata automaticamente tramite sensore di corrente

Conforme alla direttiva 2000/14/CE sul livello acustico - In compliance with the 2000/14/CE instruction on noise level - Conforme directive 2000/14/CE sur le niveau acoustique
Conforme con la directive 2000/14/CE sobre el nivel acustico - Соответствует директивам 2000/14/CE, что касается уровня шума

Forza motrice totale Total installed power Puissance totale des moteurs Fuerza motriz total Общая движущая сила	H0 IST 45 Kw	H0 IST 55 Kw
	106 Kw	126 Kw

PESI E INGOMBRI

PACKING LIST - LISTE DE COLISAGE - PESOS Y DIMENSIONES - ВЕС И ГАБАРИТНЫЕ РАЗМЕРЫ

Pos. Item	Pezzi Pieces	Denominazione Description	Schizzo Sketch	Dimensioni Dimensions			Peso Weight		
				L	W	H	Unit	Total	
1	1	Elemento di freccia Jib element Element de eche Elemento de flecha Элемент стрелы	n° 1		11,370	1,620	1,600	1260	-
	2		n° 2-4		11,465	1,395	1,600	1090	-
	1		n° 3-3A		5,785	1,395	1,600	570	-
	1		n° 5		11,610	1,395	2,200	1224	-
2	1	Pannello anteriore cavalletto A-frame inclined panel Panneau anterior du porte-fleche Panel delantero caballete Передняя панель козел		11,965	0,435	1,700	1935	-	
3	1	Tirante posteriore cavalletto A-frame vertical panel Panneau vertical du porte-fleche Tirante trasero caballete Задняя тяга козел		11,740	0,750	1,715	1217	-	
4	1	Plancia macchinari Machinery deck Plateforme des mecanismes Panel maquinarias Приборная панель оборудования		8,345	2,050	2,290	9800	-	
5	1	Gruppo girevole Slewingtable Table tournante Grupo giratorio Узел вращения		2,300	3,200	1,900	4540	-	
6	1	Ballatoio cabina, cabina access balcony, cabin Porte cabine Balcón corrido cabina, cabina Площадка кабины, кабина		2,470	3,530	2,190	861	-	
7	7	Blocchi di contrappeso Counterweight block Contre-poids Bloques de contrapeso Блоки противовеса	A LR165		3,140	0,225	1,825	2600	18200
	1		B LR165		2,200	0,170	1,825	1243	-
8	-	Elemento di torre Tower element Element de mature Elemento de torre Башенный элемент		2,950	2,300	2,300	1760	-	
	-			5,900	2,300	2,300	3120	-	
	-			11,800	2,300	2,300	5920	-	
9	1	Elemento di base Base element Mat de base Elemento de base Элемент основания		3,000	2,400	2,400	1950	-	



PESI E INGOMBRI

PACKING LIST - LISTE DE COLISAGE - PESOS Y DIMENSIONES - ВЕС И ГАБАРИТНЫЕ РАЗМЕРЫ

Pos. Item	Pezzi Pieces	Denominazione Description	Schizzo Sketch	Dimensioni Dimensions			Peso Weight		
				L	W	H	Unit	Total	
10	1	Gabbia di montaggio Climbing cage Cage de montage Jaula de montaje Монтажная клеть		8,530	3,100	2,300	7670	-	
11	1	Tronchetto di fondazione Expendable foundation element Elément a sceller Tronco de fundación Ствол основания		1,820	2,400	2,400	1370	-	
12	4	Gambe di fondazione Fixing angles Pieds de scellement Patas de fundación Ножки основания		1,820	0,470	0,470	280	1120	
13	1	Trave principale della crociera di base Base main beam Poutre de chassis de base Viga principal de la cruceta de base Главная балка крестовины основания		8,900	0,720	0,760	1650	-	
14	2	Semitrave della crociera di base Half base beam Semipoutre de chassis de base Media viga de la cruceta de base Полубалка крестовины основания		4,350	0,600	0,760	750	1500	
15	4	Bilancino di traslazione motorizzato Driven bogie Boggie motorisée Balancin de traslación motorizado Приводной балансир горизонтального перемещения		1,750	0,705	0,790	1000	4000	
16	-	Blocco di zavorra Base ballast block Lest de base		3G	4,200	0,320	1,400	3230	--
	-	Bloque de lastre Блок балласта		3H	5,200	0,400	1,400	6240	--
17	-	Elemento di torre Tower element Elément de mature			5,900	1,900	1,700	2267	-
	-	Elemento de torre Башенный элемент			11,800	1,900	1,700	4135	-
18	1	Tronchetto di fondazione Expendable foundation element Elément a sceller Tronco de fundación Ствол основания		1,465	1,980	1,980	830	-	
19	1	Trave principale della crociera di base Base main beam Poutre de chassis de base Viga principal de la cruceta de base Главная балка крестовины основания		8,345	0,780	0,960	3475	-	
20	2	Semitrave della crociera di base Half base beam Semipoutre de chassis de base Media viga de la cruceta de base Полубалка крестовины основания		4,323	0,680	0,974	1745	3490	
21	4	Blocco di appoggio Concrete pad Sabot en béton Bloque de apoyo Опорный блок		3,600	0,900	0,750	5520	22080	

PESI E INGOMBRI

PACKING LIST - LISTE DE COLISAGE - PESOS Y DIMENSIONES - ВЕС И ГАБАРИТНЫЕ РАЗМЕРЫ

Pos. Item	Pezzi Pieces	Denominazione Description	Schizzo Sketch	Dimensioni Dimensions			Peso Weight	
				L	W	H	Unit	Total
22	2	Bilancino di traslazione motorizzato Driven bogie Boggie motorisée Balancín de traslación motorizado Приводной балансир горизонтального перемещения		1,750	0,705	0,790	1000	2000
23	-	Blocco di zavorra Base ballast block Lest de base Bloque de lastre Блок балласта		3,600	1,200	0,300	2950	--

LR 165 RI

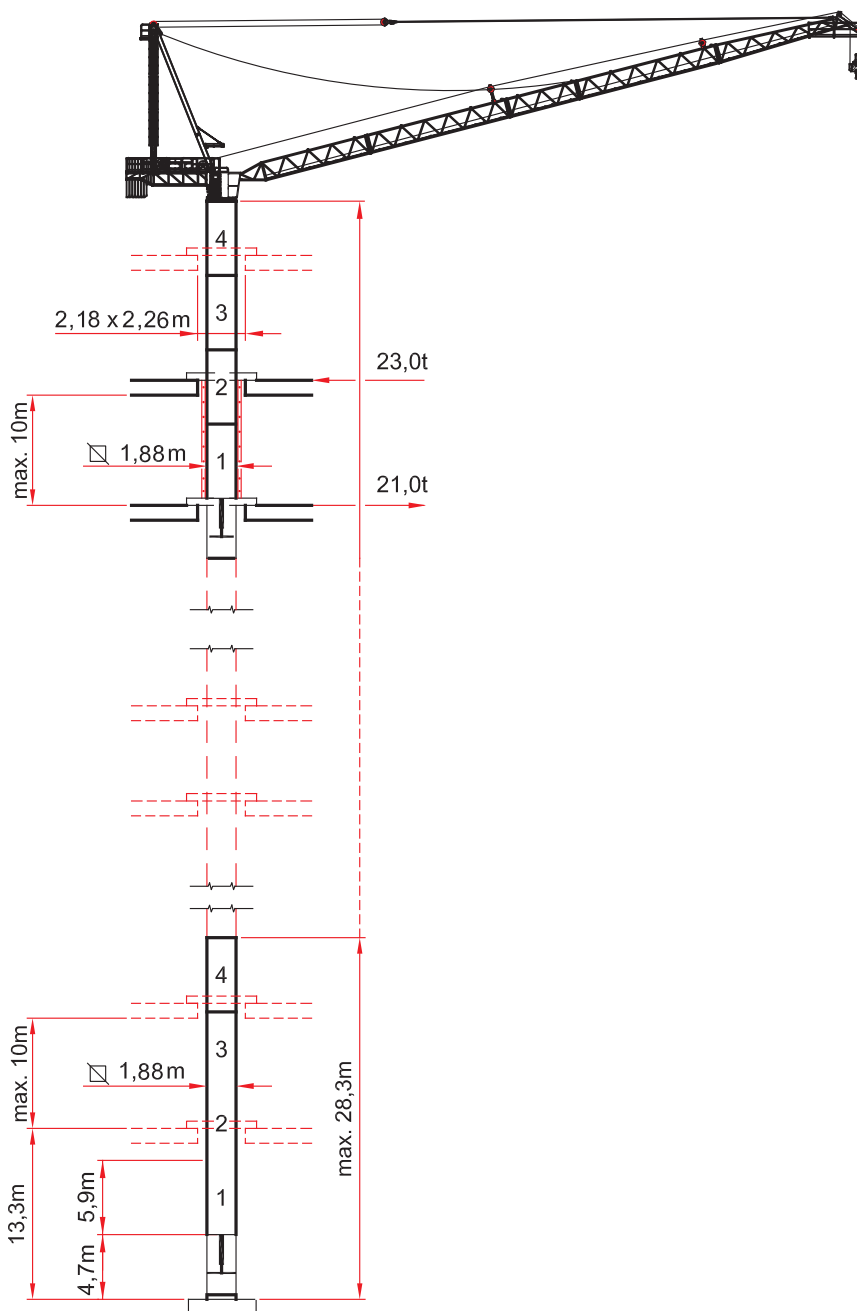
RAMPANTE

FLOOR CLIMBING

TELESCOPABLE SUR DALLES

RAMPANTE

КОНТРОФОРС





CARLO RAIMONDI fu Rodolfo S.p.A.
C.so Garibaldi, 253 - 20025 Legnano (MI) Italy
Telefono 0039.0331.548061 - Fax 0039.0331.450400
www.raimondigru.it