

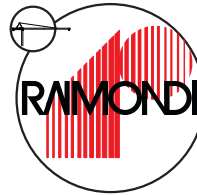


GRU A BRACCIO IMPENNABILE - LUFFING JIB CRANE  
GRUES À FLÈCHE RÉLEVABLE - GRUA CON PLUMA ABATIBILE  
КРАН СО СТРЕЛОЙ С ОПЕРЕНИЕМ

# LR60



# RAIMONDI



*Scheda Tecnica*  
*Technical Data Sheet*  
*Fiche technique*  
*Ficha técnica*  
*Техническая спецификация*

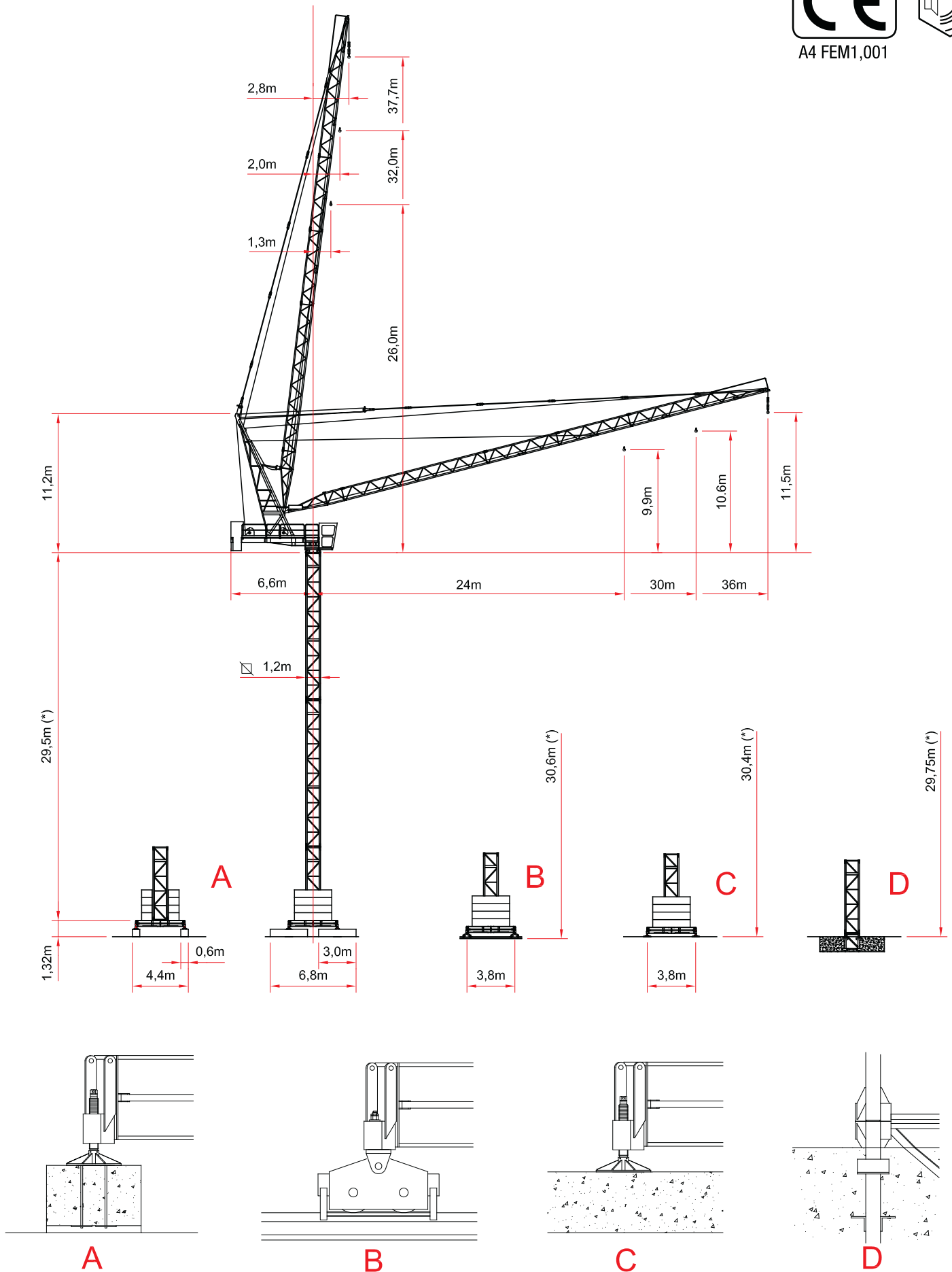


**CARLO RAIMONDI** fu Rodolfo S.p.A.  
C.so Garibaldi, 253 - 20025 Legnano (MI) Italy  
Telefono 0039.0331.548061 - Fax 0039.0331.450400  
[www.raimondigr.it](http://www.raimondigr.it)





A4 FEM1,001



## ALTEZZA SOTTOGANCIO

HEIGHT UNDER HOOK - HAUTEUR SOUS CROCHET - ALTURA BAJO GANCHO - ВЫСОТА ПОД КРЮКОМ

SU BASE - ON CROSSBASE - SUR CHASSIS - SOBRE BASE - НА ОСНОВАНИИ

□ 1,2 - L=3,8 mt . / L1=6,8 mt.	H. T (m)	max Z (t)	P (kN)	H. T (m)	max Z (t)	P (kN)	H. T (m)	max Z (t)	P (kN)
	30,0	59,39	542	30,0	59,44	545	30,0	59,44	541
	24,0	49,48	469	24,0	49,53	470	24,0	49,53	468
	18,0	39,57	314	18,0	39,62	315	18,0	39,62	313
	12,0	29,67	250	12,0	29,72	250	12,0	29,72	250

□ 1,5 - L=4,5 mt . / L1=8,1 mt.	H. T (m)	max Z (t)	P (kN)	H. T (m)	max Z (t)	P (kN)	H. T (m)	max Z (t)	P (kN)
	41,4	80,6	752	41,4	82,6	743	40,8	82,6	735
	37,0	74,7	714	36,7	76,7	706	36,4	76,7	697
	31,1	57,0	550	30,8	59,0	542	30,5	59,0	534
	25,2	45,2	405	24,9	47,2	398	24,6	47,2	391
	19,3	33,4	294	19,0	35,4	303	18,7	35,4	299




(\*) Escluso braccio da 36 m. - Not for 36 m. jib - 36 m. Flèche excluee - Excluida pluma de 36 m. - Исключается стрела 36 м.

SU PLINTO - STATIONARY - SUR PIEDS DE SCELLEMENT - SOBRE PLINTO - НА ЦОКОЛЕ

	H. T (m)	12,0	18,0	24,0	28,0	30,0	34,0
	T (kN)	441	542	781	959	943	1131
	P (kN)	552	637	883	1068	1049	1243
	q max (daN/cm )	0,84	0,99	1,42	1,89	1,55	2,06
	L (m)	5,2				5,4	
	H. T (m)	12,0	17,9	23,8	29,7	35,6	40,0
	T (kN)	375	413	552	778	1037	1256
	P (kN)	475	523	673	910	1180	1406
	q max (daN/cm )	0,717	0,763	0,94	1,258	1,794	2,475
	L (m)	5,8					

## PORTATA

LOAD - CHARGE - ALCANCE - ГРУЗОПОДЪЕМНОСТЬ

Portata max - Max s.w.l. Charge maxi - Alcance máx. Макс. грузоподъемность		 3000 Kg.			 5000 Kg. / 2500 Kg. 		
Sbraccio / Jib Portée / Alcance Вылет стрелы		24	30	36	24	30	36
Campo di portata max da Max s.w.l. range from Charge maxi de Rango de capacidad de carga máx. de Макс. Диапазон грузоподъемности от		1,3 - 23,1	2,0 - 22,6	2,8 - 21,3	1,3 - 15,3	2,0 - 14,8	2,8 - 14,1
Sbraccio (m.) Radius (m.) Portée (m.) Alcance (m.) Вылет стрелы	8	3000	3000	3000	5000	5000	5000
	10	3000	3000	3000	5000	5000	5000
	12	3000	3000	3000	5000	5000	5000
	14	3000	3000	3000	5000	5000	5000
	16	3000	3000	3000	4750	4580	4340
	18	3000	3000	3000	4170	4000	3770
	20	3000	3000	3000	3690	3520	3300
	22	3000	3000	3000	3290	3110	2900
	24	2950	2770	2570	2950	2770	2570
	26		2480	2280		2480	2280
	28		2220	2040		2220	2040
	30		2000	1820		2000	1820
	32			1625			1625
	34			1450			1450
36			1300			1300	

Con sistema "ULTRALIFT" tutte le portate intermedie sono aumentate del 10%

All intermediate loads are increased of 10% if the crane is equipped with "ULTRALIFT" control

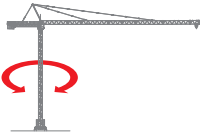
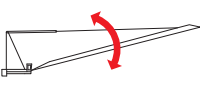
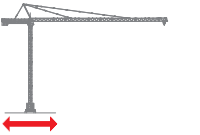
Les charges intermédiaires sont augmentées de 10% si la grue est équipée avec contrôle "ULTRALIFT"


Con sistema ULTRALIFT todas las capacidades de carga intermedias se aumentan un 10%

При помощи системы ULTRALIFT все промежуточные величины грузоподъемности увеличиваются на 10%

## CARATTERISTICHE AZIONAMENTI PRINCIPALI

GENERAL TECHNICAL CHARACTERISTICS - CARACTERISTIQUES DES MECHANISMES DE DISTRIBUTION  
 CARACTERÍSTICAS ACCIONAMIENTOS PRINCIPALES - ХАРАКТЕРИСТИКИ ОСНОВНЫХ ПРИВОДОВ

		Velocità - Speed Vitesse - Velocidad Скорость	Potenza - Power Puissance - Potencia Мощность
Rotazione - Slewing Orientation - Rotación Вращение		0 - 0,76 r.p.m.	3,2 Kw
Impennamento - Luffing Impennage - Elevación Оперение		14,5 ° - 85 ° 1,73 min	18,4 Kw
Traslazione - Rail Translation - Traslación Горизонтальное перемещение		14 m/min	2 x 2,9 Kw

Tipo Type Type Тип		Potenza - Power Puissance - Potencia Мощность		Fune - Rope Cable - Cable Трос	Marcia Step Vitesse Marcha Передача	عاجل		عاجل	
		CV - ch Ps - hp	kW			Carico - Load Charge - Carga Грузоподъемность	Velocità - Speed Vitesse - Velocidad Скорость	Carico - Load Charge - Carga Грузоподъемность	Velocità - Speed Vitesse - Velocidad Скорость
						Kg.	m/min.	Kg.	m/min.
30 HP - 3 VF	30	22	240	1	3000	8			
				2	3000	22			
				3	3000	36			
				4	1500	56			
				5	1000	70			
					0 - 400 (*)	84 (*)			
30 HP - 2,5/5 VF	30	22	240	1	2500	8	5000	4	
				2	2500	24	5000	12	
				3	2500	38	5000	19	
				4	1250	60	2500	30	
				5	850	75	1700	37,5	
					0 - 400 (*)	90 (*)	0 - 800 (*)	45 (*)	

(\*) Velocità regolata automaticamente tramite sensore di corrente

Conforme alla direttiva 2000/14/CE sul livello acustico - In compliance with the 2000/14/CE instruction on noise level - Conforme directive 2000/14/CE sur le niveau acoustique  
 Conforme con la directive 2000/14/CE sobre el nivel acustico - Соответствует директивам 2000/14/CE, что касается уровня шума

Forza motrice totale Total installed power Puissance totale des moteurs Fuerza motriz total Общая движущая сила	HOIST 18,4 Kw	HOIST 24,3 Kw
	46 Kw	52 Kw





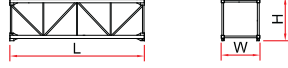








## PESI E INGOMBRI

PACKING LIST - LISTE DE COLISAGE - PESOS Y DIMENSIONES - ВЕС И ГАБАРИТНЫЕ РАЗМЕРЫ

Pos. Item	Pezzi Pieces	Denominazione Description	Schizzo Sketch	Dimensioni Dimensions			Peso Weight		
				L	W	H	Unit	Total	
1	1	<b>Elemento di freccia</b> Jib element Elément deèche Elemento de flecha Элемент стрелы	n° 1		5,115	1,170	1,085	381	-
	2			11,955	1,100	1,060	670	-	
	1		n° 3-4		6,080	1,100	1,060	371	-
	1		n° 5		11,540	1,100	1,060	726	-
2	1	<b>Cuspide</b> A frame - Pointe Cúspide - Шпиль		10,800	1,180	2,140	2175	-	
3	1	<b>Plancia macchinari</b> Machinery deck Plateforme des mécanismes Panel maquinarias Приборная панель оборудования		7,610	2,100	2,285	5310	-	
4	1	<b>Ballatoio cabina, cabina</b> access balcony, cabin Porte cabine Balcón corrido cabina, cabina Площадка кабины, кабина		2,585	1,045	2,105	490	-	
5	3	<b>Blocchi di contrappeso</b> Counterweight block Contre-poids Bloques de contrapeso Блоки противовеса		A LR60	1,000	0,260	2,390	1170	3510
	B LR60			1,000	0,170	2,390	766	2298	
6	-	<b>Elemento di torre</b> Tower element Elément de mature Elemento de torre Башенный элемент		5,900	1,380	1,200	1472	-	
	-			11,800	1,380	1,200	2751	-	
7	1	<b>Tronchetto di fondazione</b> Expendable foundation element Elément a sceller Tronco de fundación Ствол основания		1,180	1,380	1,200	600	-	
8	1	<b>Trave principale della crociera di base</b> Base main beam Poutre de chassis de base Viga principal de la cruceta de base Главная балка крестовины основания		5,720	0,670	0,650	1560	-	
9	2	<b>Semitrave della crociera di base</b> Half base beam Semipoutre de chassis de base Media viga de la cruceta de base Полубалка крестовины основания		2,770	0,450	0,655	750	1500	
10	4	<b>Blocco di appoggio</b> Concrete pad Sabot en béton Bloque de apooyo Опорный блок		3,000	0,600	0,600	2465	9860	
11	2	<b>Bilancino di traslazione folle</b> Driving bogie Boggie fou Balancín de traslación loco Не приводной балансир для горизонтального перемещения		0,800	0,195	0,385	190	380	

## PESI E INGOMBRI

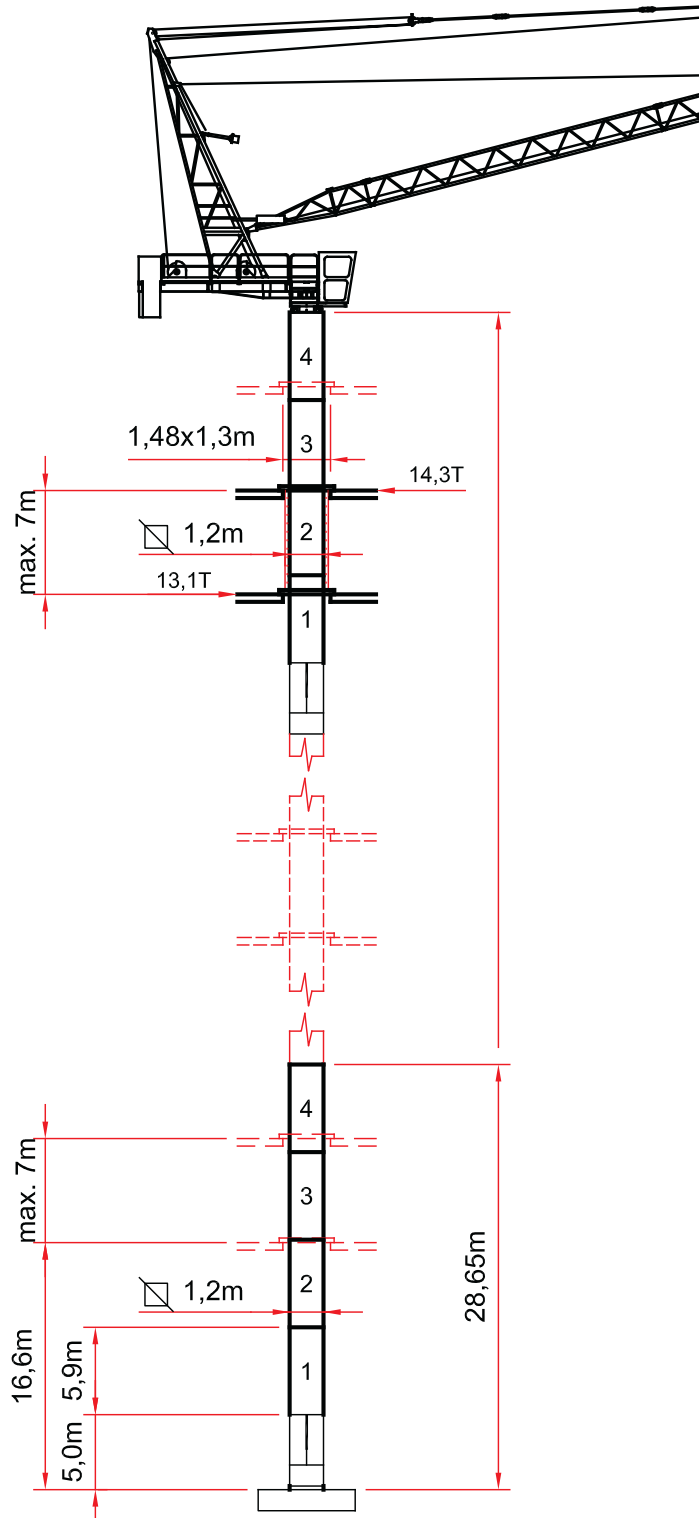
PACKING LIST - LISTE DE COLISAGE - PESOS Y DIMENSIONES - ВЕС И ГАБАРИТНЫЕ РАЗМЕРЫ

Pos. Item	Pezzi Pieces	Denominazione Description	Schizzo Sketch	Dimensioni Dimensions			Peso Weight		
				L	W	H	Unit	Total	
<b>City - 1,5 m</b>									
12	2	<b>Bilancino di traslazione motorizzato</b> Driven bogie Boggie motorisée Balancin de traslación motorizado Приводной балансир горизонтального перемещения		0,925	0,425	0,385	310	620	
13	12	<b>Blocco di zavorra</b> Base ballast block Lest de base Bloque de lastre Блок балласта		3,000	1,200	0,600	4953	59436	
14	-	<b>Elemento di torre</b> Tower element Elément de mature Elemento de torre Башенный элемент		2,950	1,700	1,500	1172	-	
	-			4,425	1,700	1,500	1590	-	
	-			5,900	1,700	1,500	1990	-	
	-			11,800	1,700	1,500	3682	-	
15	1	<b>Tronchetto di fondazione</b> Expendable foundation element Elément a sceller Tronco de fundación Ствол основания		1,465	1,780	1,780	780	-	
16	1	<b>Trave principale della crociera di base</b> Base main beam Poutre de chassis de base Viga principal de la cruceta de base Главная балка крестовины основания		4,5x4,5 mt.	6,530	0,710	0,760	2120	-
17	2	<b>Semitrave della crociera di base</b> Half base beam Semipoutre de chassis de base Media viga de la cruceta de base Полубалка крестовины основания		4,5x4,5 mt.	3,200	0,590	0,770	1030	2060
18	4	<b>Blocco di appoggio</b> Concrete pad Sabot en béton Bloque de apoyo Опорный блок		3,600	0,800	0,600	3925	15700	
19	2	<b>Bilancino di traslazione folle</b> Driving bogie Boggie fou Balancin de traslación loco Не приводной балансир для горизонтального перемещения		1,080	0,230	0,515	415	830	
20	2	<b>Bilancino di traslazione motorizzato</b> Driven bogie Boggie motorisée Balancin de traslación motorizado Приводной балансир горизонтального перемещения		1,550	0,500	0,515	535	1070	
21	28	<b>Blocco di zavorra</b> Base ballast block Lest de base Bloque de lastre Блок балласта		3,600	1,200	0,300	2900	81200	



## LR 60 RI

RAMPANTE  
 FLOOR CLIMBING  
 TELESCOPABLE SUR DALLES  
 RAMPANTE  
 КОИТРФОРС



## LR 60 HC

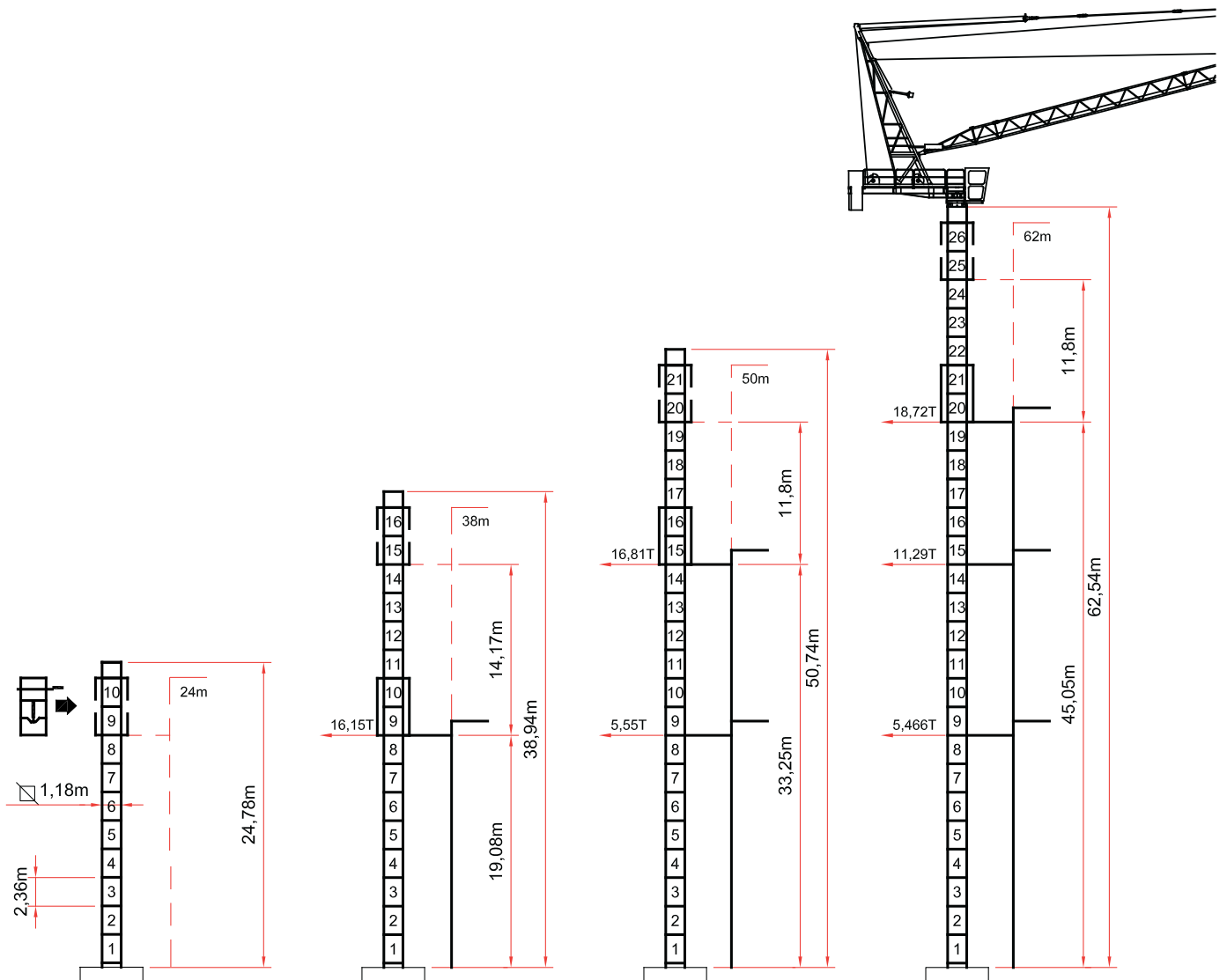
SOPRALZO IDRAULICO

EXTERNAL CLIMBING

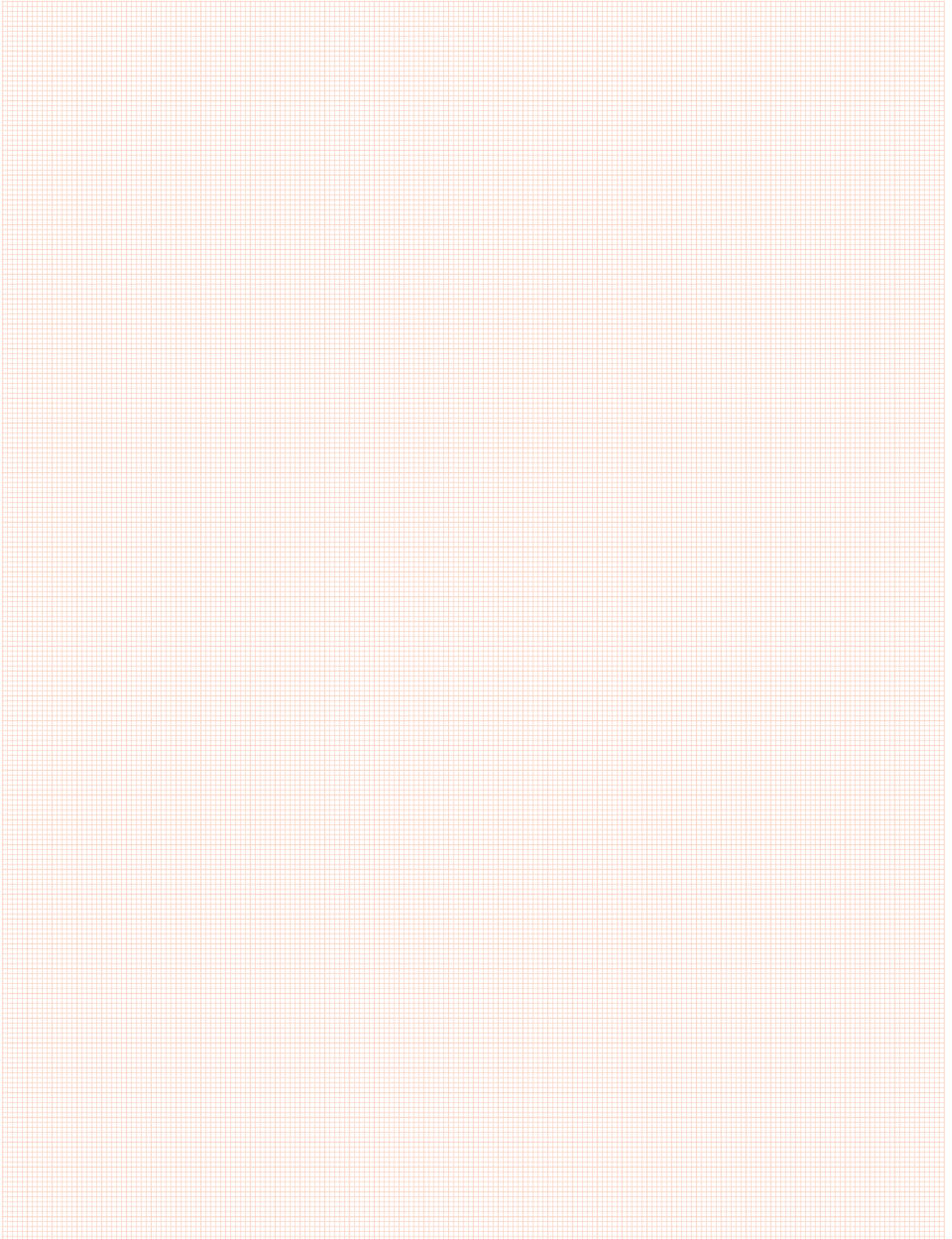
TELESCOPABLE

SOBREELEVACIÓN HIDRÁULICA

ГИДРАВЛИЧЕСКОЕ ПОВЫШЕНИЕ



# Note





**CARLO RAIMONDI** fu Rodolfo S.p.A.  
C.so Garibaldi, 253 - 20025 Legnano (MI) Italy  
Telefono 0039.0331.548061 - Fax 0039.0331.450400  
[www.raimondigru.it](http://www.raimondigru.it)