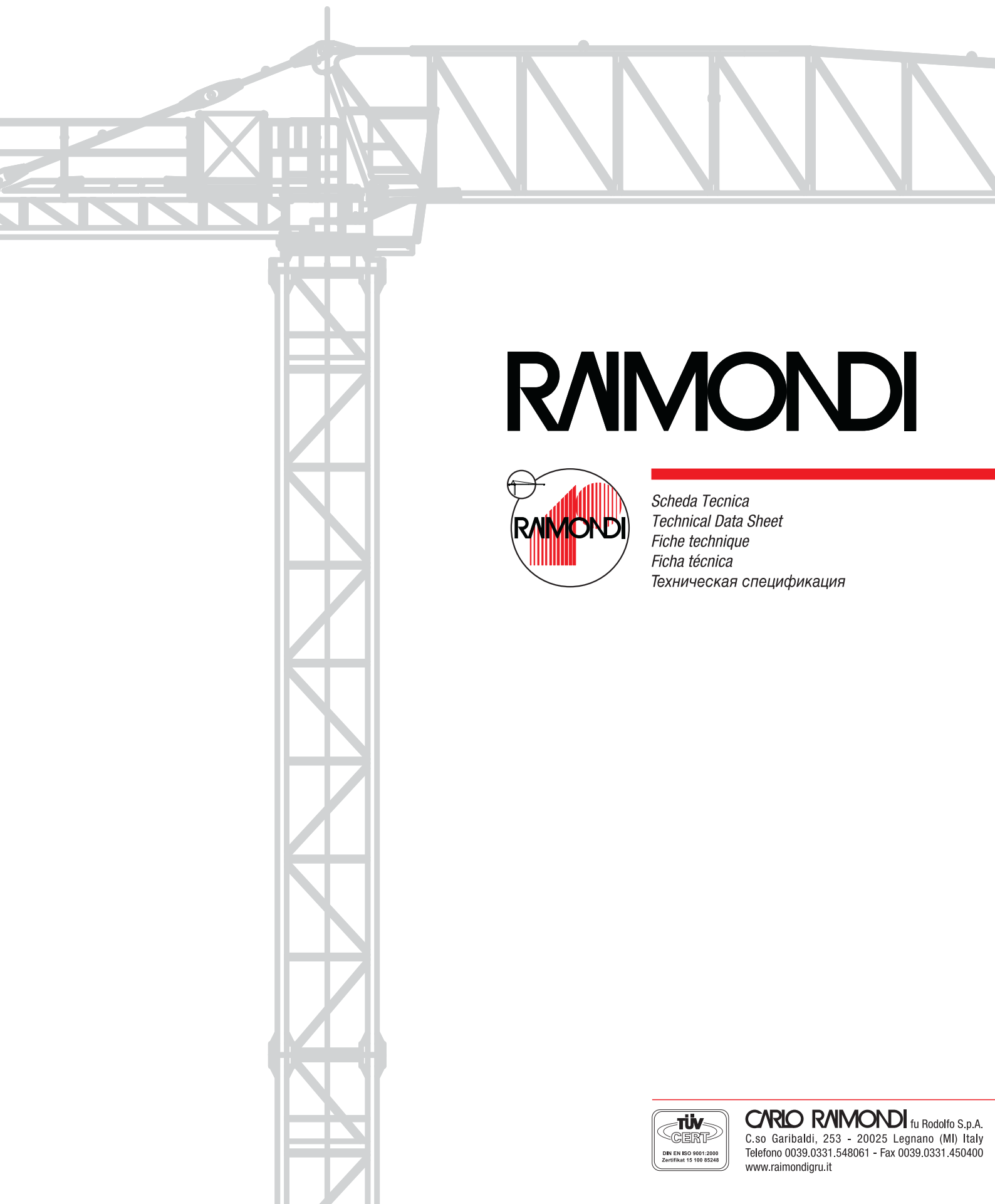


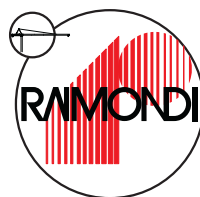


GRU DA CITTÀ SENZA CUSPIDE - TOP LESS CITY CRANE
CITY CRANE SANS POINÇON - GRUA DE CIUDAD SIN CÚSPIDE
ГОРОДСКОЙ КРАН БЕЗ ШПИЛЯ

MRT84



RAIMONDI

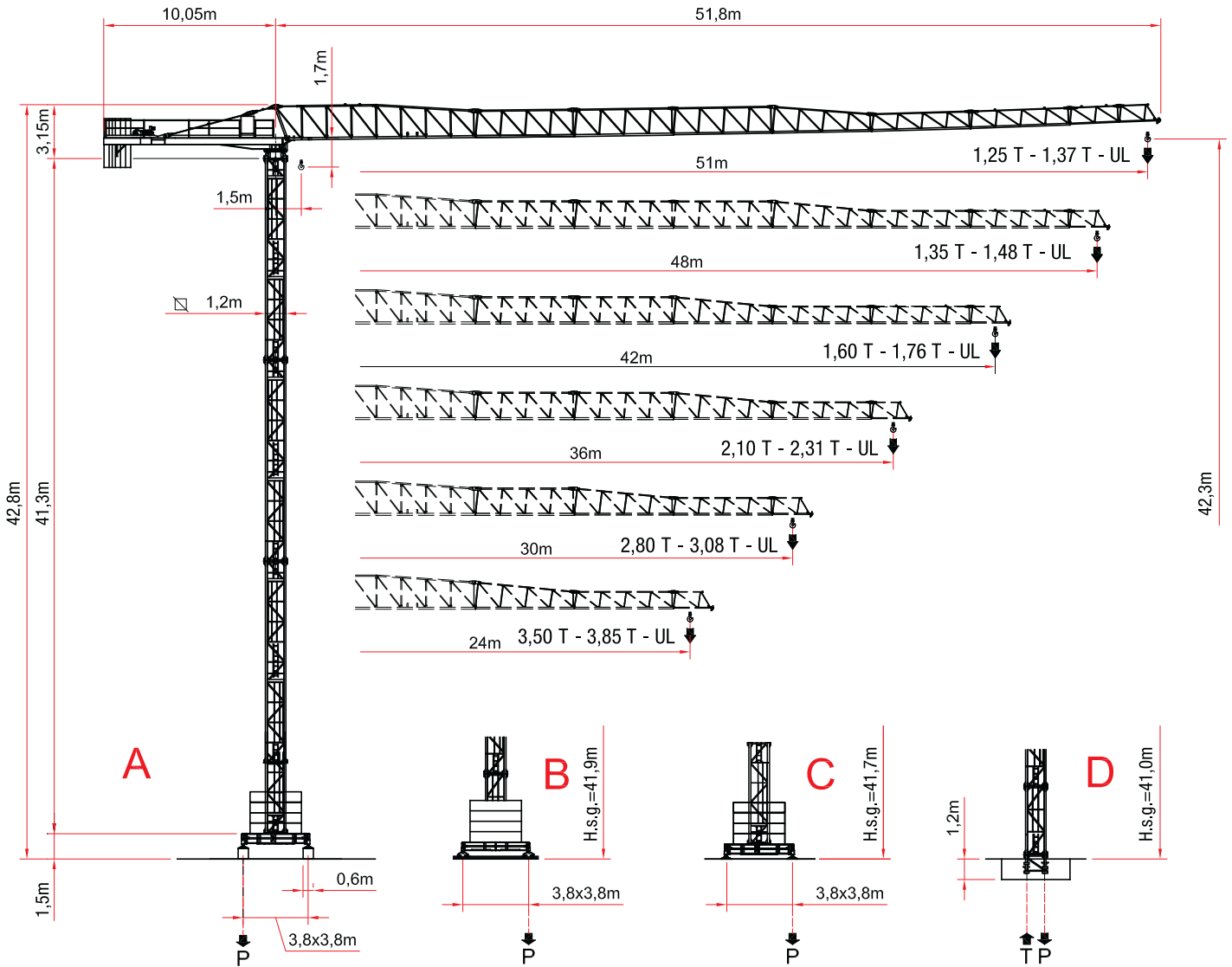


Scheda Tecnica
Technical Data Sheet
Fiche technique
Ficha técnica
Техническая спецификация

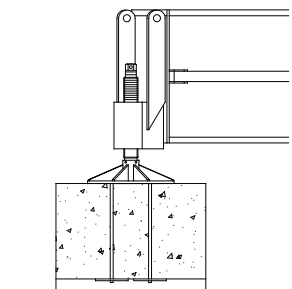


CARLO RAIMONDI fu Rodolfo S.p.A.
C.so Garibaldi, 253 - 20025 Legnano (MI) Italy
Telefono 0039.0331.548061 - Fax 0039.0331.450400
www.raimondigr.it

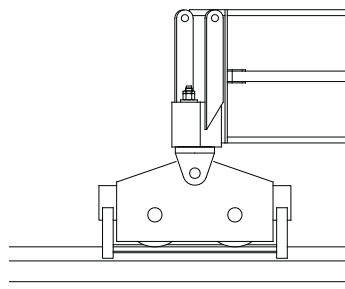




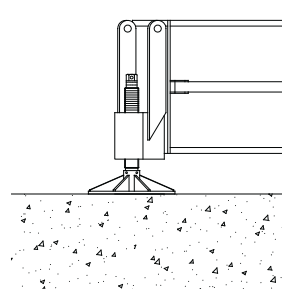
UL = ULTRALIFT CONTROL



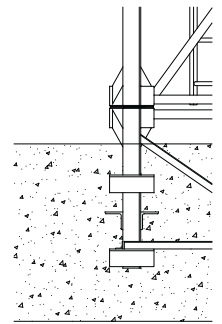
A



B



C



D

ALTEZZA SOTTOGANCIO

HEIGHT UNDER HOOK - HAUTEUR SOUS CROCHET - ALTURA BAJO GANCHO - ВЫСОТА ПОД КРЮКОМ

1,2 - L=3,8 mt.

H (m)	Z (t)	F1 (kN)	H (m)	Z (t)	F1 (kN)	H (m)	Z (t)	F1 (kN)
8	-	-	8	-	-	8	-	-
7	-	-	7	-	-	7	-	-
6	-	-	6	-	-	6	-	-
5	42,3	59,4	5	41,9	59,4	5	41,7	59,4
4	36,4	49,5	4	36,0	49,5	4	35,8	49,5
3	30,5	49,5	3	30,1	49,5	3	29,9	49,5
2	24,6	39,6	2	24,2	39,6	2	24,0	39,6
(5,9 m)	18,7	39,6	(5,9 m)	18,3	39,6	(5,9 m)	18,1	39,6
+1			+1			+1		

A

B

C

1,2 mt.

H (m)	F2 (kN)	F3 (kN)
8	-	-
7	-	-
6	-	-
5	41,0	1023
4	35,1	733
3	29,2	607
2	23,3	543
(5,9 m)	17,4	491
+1		

D

1,5 - L=4,5 mt.

H (m)	Z (t)	F1 (kN)
7	-	-
6	51,7	70,8
5	-	-
4	-	-
3	-	-
2	-	-
(5,9 m)	-	-
+1		

C





1,2 mt. / 1,5 mt.

H (m)	F2 (kN)	F3 (kN)
7	-	-
6	56,9	1614
5	-	-
4	-	-
3	-	-
2	-	-
(5,9 m)	-	-
+1		

D

PORTATA

LOAD - CHARGE - ALCANCE - ГРУЗОПОДЪЕМНОСТЬ

Portata max - Max s.w.l. Charge maxi - Alcance máx. Макс. грузоподъемность		 2500 kg.					 3000 kg.					 5000 kg. / 2500 kg. 					
Braccio - Jib Flèche - Pluma Стрела	m.	30	36	42	48	51	30	36	42	48	51	24	30	36	42	48	51
Campo di portata max da Max s.w.l. range from Charge maxi de Rango de capacidad de carga máx. de Макс. Диапазон грузоподъемности от	a to à a до	30,0	30,8	28,4	28,1	28,0	28,2	26,2	24,1	23,9	23,8	17,3	17,26	15,98	14,68	14,48	14,4
Raggi (m.) Portée (m.) Radii (m.) Radios (m.) Радиусы (м.)	12	2500	2500	2500	2500	2500	3000	3000	3000	3000	3000	5000	5000	5000	5000	5000	5000
	14	2500	2500	2500	2500	2500	3000	3000	3000	3000	3000	5000	5000	5000	5000	5000	5000
	16	2500	2500	2500	2500	2500	3000	3000	3000	3000	3000	5000	5000	4994	4544	4475	4449
	18	2500	2500	2500	2500	2500	3000	3000	3000	3000	3000	5000	4774	4384	3986	3925	3902
	20	2500	2500	2500	2500	2500	3000	3000	3000	3000	3000	4279	4249	3900	3543	3488	3467
	22	2500	2500	2500	2500	2500	3000	3000	3000	3000	3000	3853	3823	3506	3183	3133	3115
	24	2500	2500	2500	2500	2500	3000	3000	3000	2991	2981	3500	3470	3180	2885	2839	2822
	26	2500	2500	2500	2500	2500	3000	3000	2766	2736	2726	3173	2906	2634	2592	2576	
	28	2500	2500	2500	2500	2500	3000	2787	2545	2518	2509	2919	2672	2420	2381	2366	
	30	2500	2500	2355	2329	2321	2800	2580	2355	2329	2321	2700	2469	2234	2198	2185	
	32		2399	2189	2165	2157		2399	2189	2165	2157		2293	2073	2039	2026	
	34		2241	2043	2020	2013		2241	2043	2020	2013		2138	1931	1899	1887	
	36		2100	1913	1892	1885		2100	1913	1892	1885		2000	1805	1775	1764	
	38			1798	1777	1771			1798	1777	1771			1692	1664	1653	
	40			1694	1675	1668			1694	1675	1668			1591	1564	1554	
	42			1600	1582	1576			1600	1582	1576			1500	1474	1465	
	44				1497	1492				1497	1492				1393	1383	
46				1420	1415				1420	1415				1318	1309		
48				1350	1345				1350	1345				1250	1242		
51					1250					1250						1150	

Con sistema "ULTRALIFT" tutte le portate intermedie sono aumentate del 10%

All intermediate loads are increased of 10% if the crane is equipped with "ULTRALIFT" control

Les charges intermédiaires sont augmentées de 10% si la grue est équipée avec contrôle "ULTRALIFT"

Con sistema ULTRALIFT todas las capacidades de carga intermedias se aumentan un 10%

При помощи системы ULTRALIFT все промежуточные величины грузоподъемности увеличиваются на 10%






PESI E INGOMBRI

PACKING LIST - LISTE DE COLISAGE - PESOS Y DIMENSIONES - ВЕС И ГАБАРИТНЫЕ РАЗМЕРЫ

Pos. Item	Pezzi Pieces	Denominazione Description	Schizzo Sketch	Dimensioni Dimensions			Peso Weight		
				L	W	H	Unit	Total	
1	1	Elemento di freccia Jib element Elément deèche Elemento de flecha Элемент стрелы	n° 1A		6,170	1,100	2,130	956	-
	1		n° 1B		6,090	1,100	2,100	740	-
	1		n° 2		6,070	1,100	1,700	605	-
	1		n° 3		6,070	1,100	1,700	510	-
	1		n° 4		6,010	1,100	1,700	450	-
	1		n° 5		6,010	1,100	1,700	400	-
	1		n° 6		5,980	1,100	1,100	370	-
	1		n° 7		5,980	1,100	1,100	330	-
	1		n° 8		3,070	1,100	1,100	130	-
	1		n° 9		2,500	1,100	1,200	120	-
2	1	Controfreccia girevole, argano di sollev., quadro elettrico, carrello freccia etc. Counterjib-tournable, hoisting winch, trolley jib, electrical box etc. Contreèche tournante, treuil de levage, chariot de flèche, armoire électrique etc. Contraflecha giratoria, cabrestante de elevación, cuadro eléctrico, carro flecha, etc. Поворот. контрстрела, подъем. лебедка, электрощит, тележка стрелы и т. д.		11,970	2,400	2,450	5800	5800	
3	4	Blocchi di contrappeso Counterweight block Contre-poids Bloques de contrapeso Блоки противовеса	D93 A75		1,250	0,300	2,865	2204	8816
	2		B75		1,250	0,180	2,865	1322	2644
	1		D93		0,900	0,200	1,450	590	-
4	1	Elemento di torre Tower element Elément de mature Elemento de torre Башенный элемент		5,900	1,200	1,380	1515	-	
				11,800	1,200	1,380	2830	-	
5	1	Tronchetto di fondazione Expendable foundation element Elément a sceller Tronco de fundación Ствол основания		1,090	1,200	1,380	485	-	
6	1	Trave principale della crociera di base Base main beam Poutre de chassis de base Viga principal de la cruceta de base Главная балка крестовины основания	 3,8x3,8 m ¹	5,720	0,670	0,650	1560	-	

PESI E INGOMBRI

PACKING LIST - LISTE DE COLISAGE - PESOS Y DIMENSIONES - ВЕС И ГАБАРИТНЫЕ РАЗМЕРЫ

Pos. Item	Pezzi Pieces	Denominazione Description	Schizzo Sketch	Dimensioni Dimensions			Peso Weight		
				L	W	H	Unit	Total	
7	2	Semitrave della crociera di base Half base beam Semipoutre de chassie de base Media viga de la cruceta de base Полубалка крестовины основания		3,8x3,8 m t	2,770	0,450	0,665	750	1500
8	4	Blocco di appoggio Concrete pad Sabot en béton Brique de appoyo Опорный блок (B1)			3,000	0,600	0,600	2465	9860
9	2	Bilancino di traslazione folle Driving bogie Boggie fou Balancin de traslacion loco Не приводной балансир для горизонтального перемещения			0,800	0,195	0,385	190	380
10	2	Bilancino di traslazione motorizzato Driven bogie Boggie motorisee Balancin de traslacion motorizado Приводной балансир горизонтального перемещения			0,925	0,425	0,385	310	620
11	1	Blocco di zavorra Base ballast block Lest de base Brique de lastre Блок балласта (A)			3,000	1,200	0,600	4953	--

PESI E INGOMBRI

PACKING LIST - LISTE DE COLISAGE - PESOS Y DIMENSIONES - ВЕС И ГАБАРИТНЫЕ РАЗМЕРЫ

Pos. Item	Pezzi Pieces	Denominazione Description	Schizzo Sketch	Dimensioni Dimensions			Peso Weight		
				L	W	H	Unit	Total	
City - 1,5 m									
12	1	Elemento di torre Tower element Elément de mature Elemento de torre Башенный элемент		2,950	1,700	1,500	1172	-	
				4,425	1,700	1,500	1590	-	
				5,900	1,700	1,500	1990	-	
				11,800	1,700	1,500	3682	-	
13	1	Tronchetto di fondazione Expendable foundation element Elément a sceller Tronco de fundación Ствол основания		1,465	1,780	1,780	780	-	
14	1	Trave principale della crociera di base Base main beam Poutre de chassis de base Viga principal de la cruceta de base Главная балка крестовины основания		4,5x4,5 mt.	6,530	0,710	0,760	2120	-
15	2	Semitrave della crociera di base Half base beam Semipoutre de chassis de base Media viga de la cruceta de base Полубалка крестовины основания		4,5x4,5 mt.	3,200	0,590	0,770	1030	2060
16	4	Blocco di appoggio Concrete pad Sabot en béton Bloque de appoio Опорный блок		3,600	0,800	0,600	3925	15700	
17	2	Bilancino di traslazione folle Driving bogie Boggie fou Balancín de traslación loco Не приводной балансир для горизонтального перемещения		1,080	0,230	0,515	415	830	
18	2	Bilancino di traslazione motorizzato Driven bogie Boggie motorisée Balancín de traslación motorizado Приводной балансир горизонтального перемещения		1,550	0,500	0,515	535	1070	
19	1	Blocco di zavorra Base ballast block Lest de base Bloque de lastre Блок балласта		3,600	1,200	0,300	2950	--	

MRT 84 HC

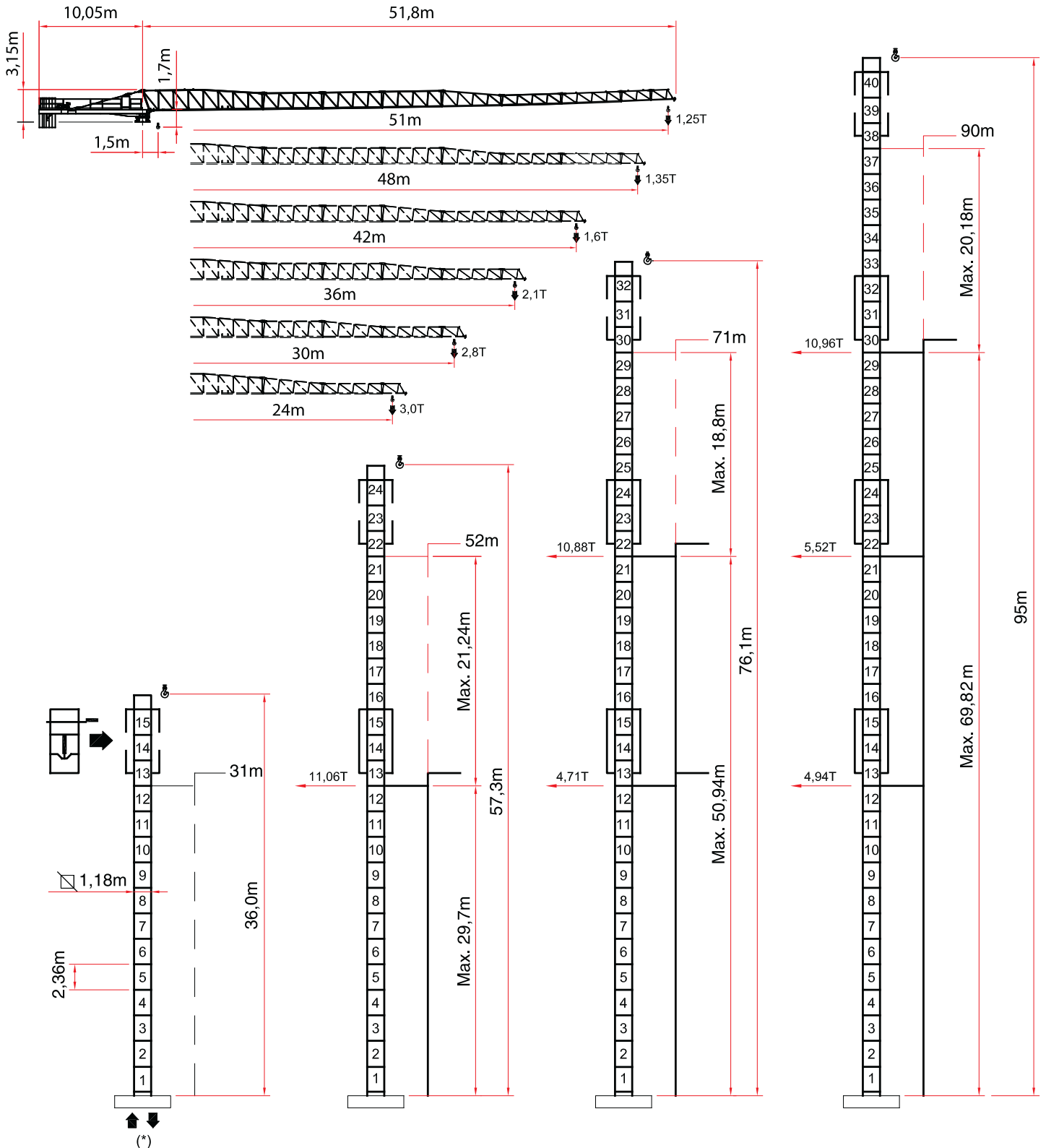
SOPRALZO IDRAULICO

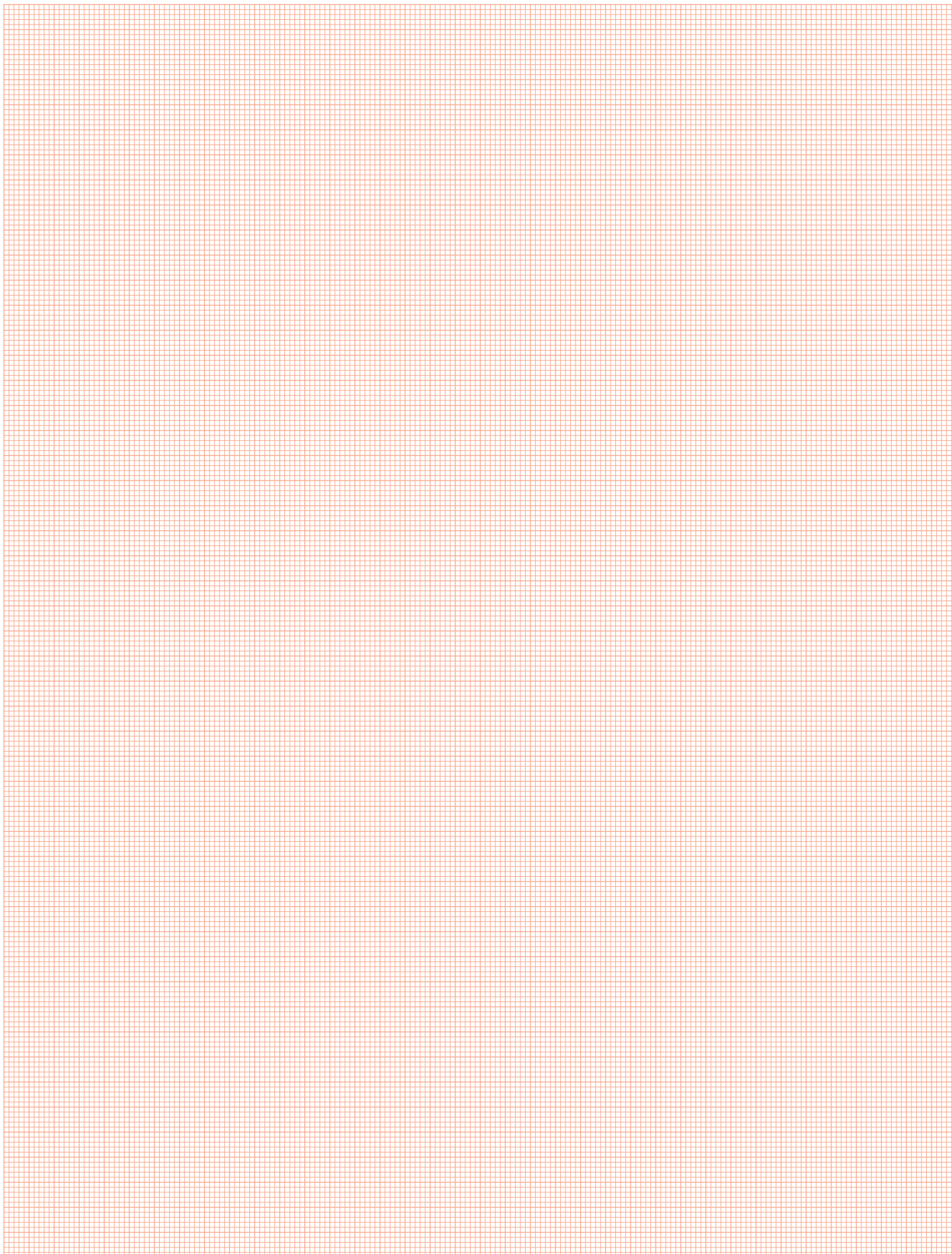
EXTERNAL CLIMBING

TELESCOPABLE

SOBREELEVACIÓN HIDRÁULICA

ГИДРАВЛИЧЕСКОЕ ПОВЫШЕНИЕ







CARLO RAIMONDI fu Rodolfo S.p.A.
C.so Garibaldi, 253 - 20025 Legnano (MI) Italy
Telefono 0039.0331.548061 - Fax 0039.0331.450400
www.raimondigr.u.it